



AUTORISATION D'UN USAGE CONDITIONNEL

RUE DU DOMAINE-BELLEVUE (LOTS 6 291 870 ET 6 291 871)

Conformément à l'article 145.33 de la Loi sur l'aménagement et l'urbanisme (L.R.Q. c. A-19.1), un avis public est par la présente donné par la soussignée, directrice générale et greffière, selon lequel le conseil municipal statuera, lors de sa séance ordinaire prévue le lundi 8 septembre 2025 à 19 h 30, sur une demande d'autorisation d'un usage conditionnel visant la construction d'une habitation multifamiliale de vingt-trois (23) logements.

IMMEUBLE VISÉ :

Les terrains concernés sont actuellement vacants, identifiés comme les lots numéro 6 291 870 et 6 291 871 ayant un frontage sur la rue du Domaine-Bellevue et situés à l'intérieur de la zone 1-R-34.

NATURE ET EFFETS DE LA DEMANDE :

La présente demande vise à autoriser, conformément aux dispositions du règlement numéro 967 sur les usages conditionnels ainsi qu'au règlement de zonage numéro 748 et leurs amendements, la construction d'un immeuble résidentiel multifamilial de vingt-trois (23) logements sur les lots précités.

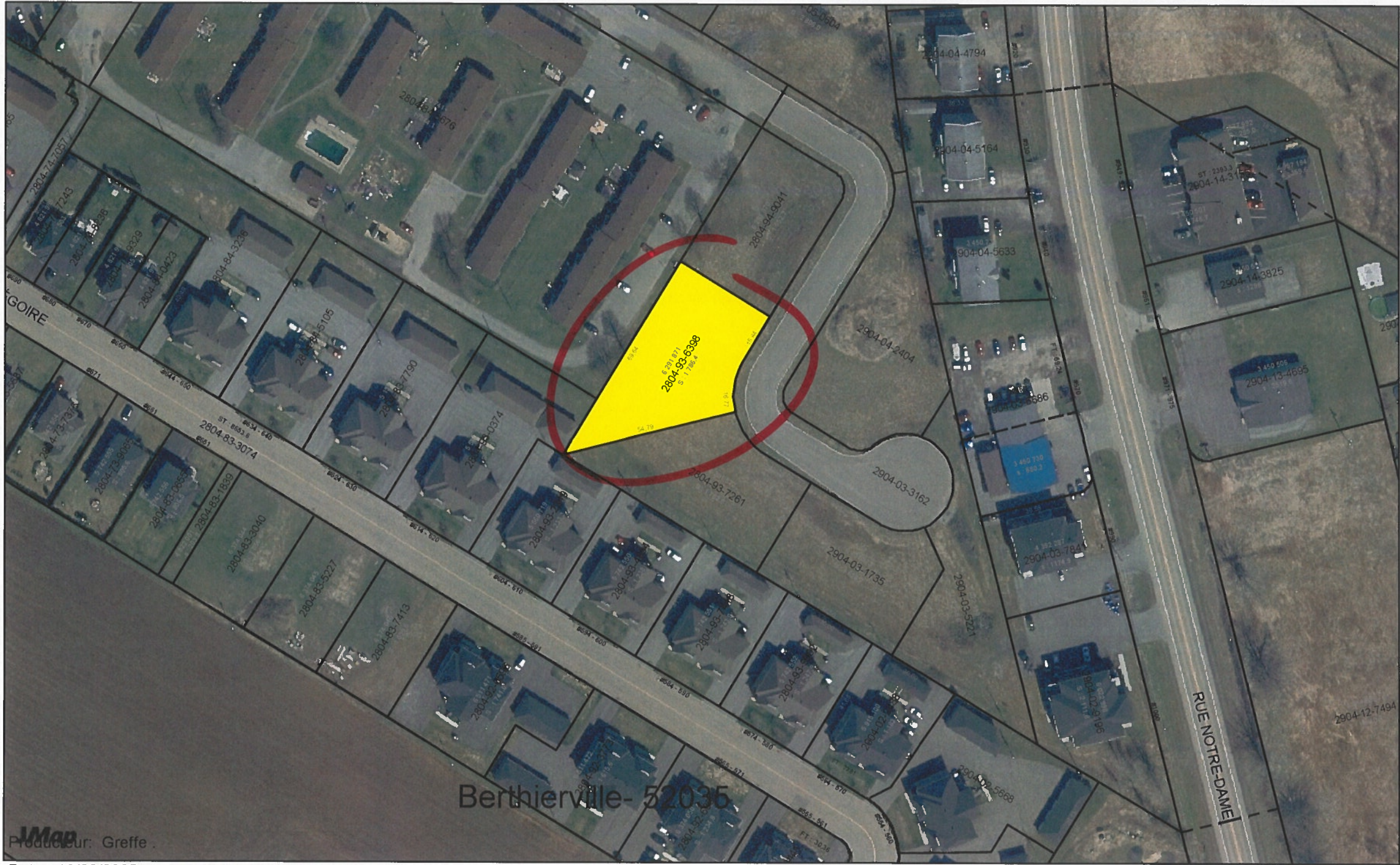
Ces lots seraient réunis afin de ne former qu'un seul lot distinct suite à une opération cadastrale.

Des conditions particulières peuvent être imposées à l'autorisation de cet usage, en vertu de l'article 26 du règlement numéro 967 sur les usages conditionnels et ses amendements.

Toute personne intéressée à se faire entendre relativement à cette demande est invitée à se présenter à la séance du conseil, le lundi 8 septembre 2025 à 19 h 30 à la salle du conseil municipal située au 588, rue De Montcalm à Berthierville.

Donné à Berthierville, ce 18 août 2025.

Sylvie Dubois
Directrice générale et greffière



lot
6291871
rue du
Domaine-
Bellevue

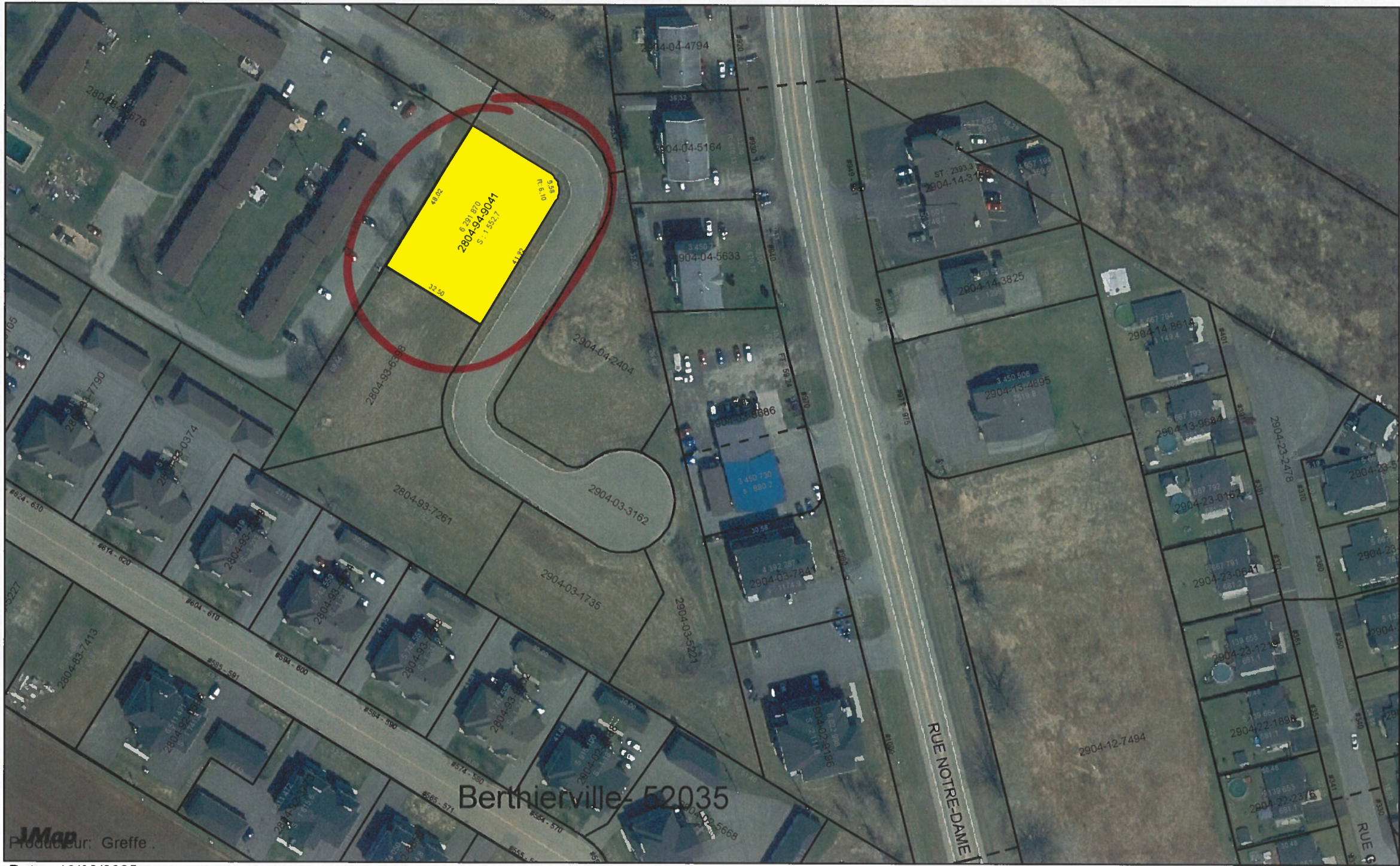
Usage
conditionnel

WMap
Produit par: Greffe

Date: 18/08/2025

1:1388

2025-08-18



lot
6291870
rue du
Domaine-
Belleuve

Usage
conditionnel

Berthierville- 52035

IMap
Producteur: Greffe

Date: 18/08/2025

1:1309

2025-08-18